

20-30-40-50 (T4 Interim)

NOUVEAUTE

X5



McCORMICK



McCORMICK

Nouvelle Série X5 T4i



Trois ans après son lancement en 2012, le tracteur X50 réapparaît sur le marché dans une version actualisée sous la dénomination X5 en ligne avec la nouvelle désignation des modèles récemment adoptée par McCormick.

La Série X5 reçoit une nouvelle cabine à quatre montants avec plateforme à plancher plat et portes articulées à l'arrière permettant une visibilité inégalée et un accès aisé au poste de conduite.

L'intérieur de la cabine, soigné dans les moindres détails, est conçu pour offrir à l'opérateur un confort optimal. Le volant télescopique s'incline avec le tableau de bord et toutes les commandes sont disposées de manière ergonomique et intuitive. Le système de climatisation a été amélioré en intégrant les filtres dans les montants arrière pour en faciliter l'entretien. Cela a permis d'obtenir un toit de cabine plus mince, en réduisant ainsi la hauteur totale du tracteur.

Le renouvellement de la cabine s'accompagne d'autres améliorations techniques comme l'augmentation du débit hydraulique (63 l/min + 30 l/min) et l'adoption d'un réservoir à carburant plus grand, contenant jusqu'à 120 litres.

La transmission avec inverseur électro-hydraulique à réactivité réglable a été également améliorée. La boîte de vitesses de base 12+12 à 40 km/h peut être associée à une transmission Xtrashift avec 3 vitesses Powershift offrant au total 36+12 rapports et une vitesse maximale de 40 km/h au régime moteur économique.

La Série X5 se décline en quatre modèles, les X5.20, X5.30, X5.40 et X5.50, tous animés par les nouveaux moteurs Perkins 854E-E34TA 4 cylindres avec 2 soupapes par cylindre, système d'injection common rail, turbocompresseur et intercooler.

Ces motorisations respectent les normes d'émissions Tier 4 Interim grâce au système de recirculation des gaz d'échappement (EGR) et délivrent des puissances de 88,5 à 113 Ch. Le système de surpuissance Power Plus est monté de série sur les trois premiers modèles.

Tous les tracteurs X5 sont également disponibles en version avec plateforme suspendue sur silentbloks.



A

MOTEUR

Les quatre modèles de la série X5 (Tier4i) sont animés par les moteurs de dernière génération Perkins 854E-E34TA 4 cylindres avec 2 soupapes par cylindre et système d'injection commun rail qui développent des puissances de 88,5 à 113 Ch. Il s'agit de moteurs de 3,4 litres de cylindrée avec turbocompresseur et refroidisseur d'air de suralimentation qui répondent aux normes d'émission Tier 4 Interim grâce à un système innovant de recirculation des gaz d'échappement (EGR) et à un filtre à particules diesel (DPF). La gestion électronique du moteur, alliée au système Power Plus, permet d'augmenter automatiquement la puissance disponible pour les travaux lourds à la prise de force et les applications de transport. Totalement restylé pur correspondre à la nouvelle identité visuelle de la marque McCormick, le capot basculant à ouverture totale permet un accès aisé au compartiment moteur pour les opérations d'entretien et le nettoyage des radiateurs (fig. A).



B

ESSIEU AVANT

L'essieu avant 4RM à enclenchement électro-hydraulique avec angle de braquage de 55° assure une garde au sol optimale et une excellente manœuvrabilité (fig. B). L'action combinée des freins à disques humides à l'avant et à l'arrière garantit un freinage efficace sur les quatre roues. Equipé de blocage intégral du différentiel à enclenchement électro-hydraulique, l'essieu avant assure une traction optimale même sur les terrains les plus difficiles.

RELEVAGE ET PRISE DE FORCE AVANT

Le relevage avant avec attelage de catégorie II intègre les fonctions de réglage de la montée/descente et de la position flottante et permet une capacité de levage maximum de 2100 kg. La prise de force à enclenchement électro-hydraulique par bouton-poussoir offre un régime de rotation de 1000 tr/min. Le relevage et la PdF avant ont été spécialement conçus pour permettre l'utilisation d'outils combinés avant-arrière, augmentant ainsi encore plus la polyvalence de ces tracteurs.

TRANSMISSION

Le tracteur X5 comporte une boîte de vitesses Speed Four avec inverseur hydraulique Power Shuttle offrant trois gammes de quatre vitesses. La boîte de base peut être associée à une transmission Xtrashift avec trois gammes Powershift (rapide, moyenne, lente) enclenchables sous charge à l'aide des boutons verts intégrés au levier de vitesses (Fig. C). Avec l'inverseur hydraulique (Fig. D), cette configuration offre 36 rapports en marche avant et 12 en marche arrière. Le super-réducteur, disponible en option, porte le nombre total de vitesses à 48 en avant et 16 en arrière. La fonction de débrayage De-Clutch Control (bouton orange intégré au levier de vitesses) (fig. C) et l'inverseur hydraulique (levier sous volant) (fig. D) permettent de changer les vitesses et d'inverser le sens de marche sans utiliser la pédale d'embrayage. L'inverseur hydraulique à gestion électronique bénéficie en outre de l'option Shuttle Modulation Control, consistant en un potentiomètre intégré dans le tableau de bord (fig. E) qui permet au conducteur de régler la réactivité de l'inverseur en fonction de l'outil utilisé et des conditions du terrain.



C



E



D

TABLEAU DE BORD ET VOLANT

Le tableau d'instruments élégant et bien éclairé est réglable en inclinaison avec le volant pour permettre au conducteur de surveiller constamment les fonctions et les performances du tracteur (fig. D).



POINTS FORTS ET AVANTAGES

- › MOTEURS CONFORMES AUX NORMES D'EMISSIONS TIER 4 INTERIM ET GESTION DE LA PUISSANCE DU MOTEUR AVEC SYSTEME POWER PLUS
- › CAPOT BASCULANT A OUVERTURE FRONTALE POUR FACILITER L'ENTRETIEN DU MOTEUR ET LE NETTOYAGE DES RADIATEURS
- › NOUVELLE CABINE AVEC VISIBILITE A 360° ET TOIT ULTRA MINCE POUR REDUIRE LA HAUTEUR TOTALE DU VEHICULE
- › PDF A COMMANDE ELECTRO-HYDRAULIQUE AVEC JUSQU'A 3 VITESSES DE ROTATION
- › RELEVAGE ELECTRONIQUE AVEC CAPACITE DE LEVAGE DE 4750 KG



F

RELEVAGE

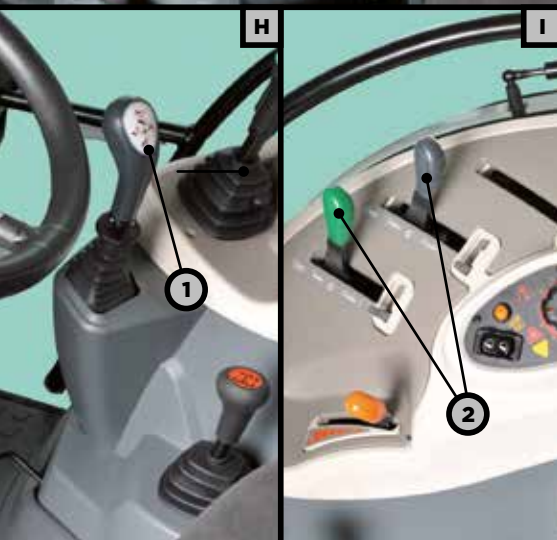
Le relevage arrière à contrôle électronique avec commandes ergonomiquement intégrées dans la console à droite du conducteur (fig. G) comporte toutes les fonctions fondamentales de réglage et permet un contrôle facile et précis des outils. Doté de capteurs d'effort sur les bras inférieurs, l'attelage à trois point de catégorie II assure une capacité de levage maximum de 4750 kg (fig. F).



G

PRISE DE FORCE

La prise de force de 1"3/8 est disponible avec deux régimes: 540/750 (de série) ou 540/1000 tr/min (en option). Le tracteur peut être en outre équipé d'une prise de force optionnelle à trois vitesses 540/750/1000 tr/min assurant une polyvalence maximale. L'embrayage multidisque à bain d'huile avec commande hydraulique par bouton-poussoir (P) (fig. G) permet un enclenchement modulé pour un démarrage en douceur des outils et un confort de conduite optimal.



H

I

CIRCUIT HYDRAULIQUE

Le nouveau circuit hydraulique assure un débit total maximum de 93 l/min (relevage + direction). La série X5 dispose de quatre distributeurs auxiliaires avec commandes à droite du conducteur assurant une grande polyvalence et un rendement accru. Deux distributeurs sont contrôlés par un joystick (1) (fig. H) permettant l'utilisation d'un chargeur frontal ou d'un relevage avant. Les deux autres sont actionnés par des commandes à levier simple (2) (fig. I).



L

CABINE

La nouvelle cabine Deluxe Slim à quatre montants avec sa plateforme à plancher plat et ses portes à large ouverture assure au conducteur un accès aisé au poste de conduite et une visibilité panoramique inégalée. L'intérieur, soigné dans les moindres détails, est conçu pour offrir à l'opérateur un confort maximal. Le poste de conduite est doté de multiples réglages et peut être équipé en option d'un siège à suspension pneumatique. La colonne de direction télescopique et orientable s'incline avec le tableau de bord et toutes les commandes sont disposées ergonomiquement pour permettre une conduite facile et confortable. Les filtres du système de climatisation ont été intégrés dans les montants arrière pour en faciliter l'entretien. Cela a permis d'obtenir un toit du tracteur en réduisant ainsi la hauteur totale de cabine plus mince. Des vitres athermiques et un système de pressurisation efficace assurent l'opérateur d'être complètement isolé de l'environnement externe. La ventilation naturelle est garantie par les pare-brise avant et arrière ouvrants. Le toit ouvrant transparent facilite en outre le travail de manutention au chargeur frontal. La cabine est pourvue de quatre phares halogènes très puissants fournissant un éclairage optimal pendant le travail de nuit (fig. L). La version avec plate-forme suspendue sur silentblochs offre un poste de conduite également ergonomique et confortable.

		X5.20		X5.30		X5.40		X5.50	
		Synchro Shuttle	Power Shuttle	Synchro Shuttle	Power Shuttle	Synchro Shuttle	Power Shuttle	Synchro Shuttle	Power Shuttle
MOTEUR									
PERKINS A INJECTION DIRECTE TIER 4 INTERIM			854E-E34TA		854E-E34TA		854E-E34TA		854E-E34TA
PUISSANCE MAXI ISO (VERS. SYNCHRO SHUTTLE)	CH/KW		85 / 62,5		95 / 70		102 / 75		113 / 83
PUISSANCE MAXI ISO (VERS. POWER SHUTTLE)	CH/KW		88,5 / 65		95 / 70		105 / 77		113 / 83
PUISSANCE MOTEUR AVEC POWER PLUS ISO (AVEC TRASMISSION XTRASHIFT)	CH/KW		95 / 70		102 / 75		113 / 83		—
REGIME NOMINAL	TR/MIN		2200		2200		2200		2200
COUPLE MAXIMUM (VERS. SYNCHRO SHUTTLE)	NM		354		395		420		450
COUPLE MAXIMUM (VERS. POWER SHUTTLE)	NM		368		395		432		450
COUPLE MAXIMUM AVEC POWER PLUS ISO (AVEC TRASMISSION XTRASHIFT)	NM		395		420		450		—
REGIME DE COUPLE MAXIMUM	TR/MIN		1400		1400		1400		1400
ALESAGE/COURSE	MM		99 / 110		99 / 110		99 / 110		99 / 110
CYLINDREE / CYLINDRES	CM ³		3400 / 4		3400 / 4		3400 / 4		3400 / 4
RAPPORT DE COMPRESSION			17:1		17:1		17:1		17:1
REFROIDISSEMENT PAR EAU			•		•		•		•
FILT RE AIR A SEC			•		•		•		•
CONTENANCE RESERVOIR A CARBURANT PLATE-FORME / CABINE	LT		102/120		102/120		102/120		102/120
EMBRAYAGE									
INDEPENDANT MONODISQUE A SEC	POUCES/MM		13"(330)		13"(330)		13"(330)		13"(330)
COMMANDE MECANIQUE			•		•		•		•
MULTIDISQUE A BAIN D'HUILE					•		•		•
DE-CLUTCH CONTROL: COMMANDE D'EMBRAYAGE PAR BOUTON-POUSSOIR					•		•		•
TRANSMISSION									
INVERS. MEC. + SPEED FOUR: 12AV + 12AR (2RM SEULEMENT)			•		•		•		—
INVERS. MEC.+ SEPED FOUR + SUPER-RED.: 16AV + 16AR (2RM SEULEMENT)			○		○		○		—
INVERS. MEC.+ SPEED FOUR + OVERDRIVE: 24AV + 12AR (40KM/H) (SEULEMENT AVEC PLATE-FORME)			•		•		•		•
INVERS. MEC.+ SPEED FOUR : 12AV + 12AR (40KM/H) (SEULEMENT AVEC CABINE)			•		•		•		•
INV. HYDR. + SPEED FOUR: 12AV +12AR					•		•		•
INV. HYDR. + SPEED FOUR + SUPER-REDUCT.: 16AV +16AR			○		○		○		○
INV. HYDR. + SPEED FOUR + XTRASHIFT: 36AV +12AR (40 KM/H)			○		○		○		○
INV. HYDR. + SPEED FOUR + XTRASHIFT + SUPER-REDUCT.: 48AV +16AR (40 KM/H)			○		○		○		○
ECO FORTY (40 KM/H AU REGIME MOTEUR ECONOMIQUE) (XTRASHIFT TRANSMISSION)			○		○		○		○
SHUTTLE MODULATION CONTROL: POTENTIOMETRE DE REGLAGE DE L'AGRESSIVITE DE LA REACTIVITE DE L'INVERSEUR HYDRAULIQUE			•		•		•		•
PARK LOCK			○		○		○		○
PRISE DE FORCE									
MULTIDISQUE A BAIN D'HUILE HYDRA P.T.O.			•		•		•		•
COMMANDE ELECTROHYDRAULIQUE			•		•		•		•
2 VITESSES 540/750 TR/MIN	TR/MIN		•		•		•		•
2 VITESSES 540/1000 TR/MIN	TR/MIN		○		○		○		○
3 VITESSES 540/750/1000 TR/MIN	TR/MIN		○		○		○		○
ARBRE PDF 1"3/8 A 6 CANNELURES			•		•		•		•
SYNCHRONISEE A LA BOITE DE VITESSE			○		○		○		○
PUISSANCE ISO A LA PDF (ISO) VERS. SYNCHRO SHUTTLE (VERS. POWER SHUTTLE)	CH/KW		71,5 / 52,5		81,5 / 60		88 / 64,5		97,5 / 71,5 (96 / 70,5)
PUISSANCE ISO A LA PDF AVEC POWER PLUS (ISO) (AVEC TRASMISSION XTRASHIFT)	CH/KW		80 / 59		86,5 / 63,5		96 / 70,5		—
ESSIEU AVANT 4RM									
ENCLENCHEMENT ELECTROHYDRAULIQUE 4RM			•		•		•		•
ANGLE MAXIMUM DE BRAQUAGE			55°		55°		55°		55°
BLOCAGE DIFFERENTIELS ELECTROHYDRAULIQUE TWIN-LOCK			•		•		•		•
FREINS									
ARRIERE A BAIN D'HUILE EN GRAPHITE, 10 DISQUES			•		•		•		•
AVANT A BAIN D'HUILE EN GRAPHITE, 4 DISQUES			•		•		•		•
FREINAGE INTEGRAL IBS			•		•		•		•

Légende: • de série ○ option - non disponible

	X5.20		X5.30		X5.40		X5.50	
	Synchro Shuttle	Power Shuttle	Synchro Shuttle	Power Shuttle	Synchro Shuttle	Power Shuttle	Synchro Shuttle	Power Shuttle
RELEVAGE HYDRAULIQUE								
FONCTIONS DE CONTROLE D'EFFORT ET POSITION, INTERMIX, FLOTTANTE	●		●		●		●	
COMMANDE MECANIQUE	●		●		●		●	
E.L.S. (ERGONOMIC LIFT SYSTEM) AVEC LEVIER DE CONTROLE ARRIERE	○		○		○		○	
ELECTRONIQUE (SEULEMENT AVEC CABINE)	○		○		○		○	
CAPACITE DE LEVAGE AVEC 2 VERINS AUXILIAIRES	KG	4750	4750	4750	4750	4750	4750	4750
PRESION DE TRAVAIL MAXIMUM	BAR	180	180	180	180	180	180	180
DEBIT POMPES HYDRAULIQUES (RELEVAGE+DIRECTION)	L/MIN	63 + 30	63 + 30	63 + 30	63 + 30	63 + 30	63 + 30	63 + 30
ATTELAGE A TROIS POINTS CAT. II	●		●		●		●	
DISTRIBUTEURS AUXILIAIRES N° STD/OPT	2 / 4		2 / 4		2 / 4		2 / 4	
RELEVAGE ET PRISE DE FORCE AVANT (CAP. RELEV. KG)	2100 ○		2100 ○		2100 ○		100 ○	
CABINE ET POSTE DE CONDUITE								
CABINE DELUXE SLIM / PREDISPOSITION AUTORADIO	●		●		●		●	
CHAUFFAGE / VENTILATION	●		●		●		●	
AIR CONDITIONNE	●		●		●		●	
SIEGE PNEUMATIQUE	○	●	○	●	○	●	○	●
PLATE-FORME SUSPENDUE	○		○		○		○	
DIMENSIONS ET POIDS (EN ORDRE DE MARCHÉ)								
A - HAUTEUR A L'ARCEAU DE SECURITE	MM	2610	2610	2610	2610	2610	2610	2610
A - HAUTEUR A LA CABINE	MM	2523/2582	2523/2582	2523/2582	2523/2582	2523/2582	2523/2582	2523/2582
B - EMPATTEMENT 2RM/4RM	MM	2223/2320	2223/2320	2223/2320	2223/2320	2223/2320	2223/2320	2223/2320
C - LONGUEUR TOTALE AVEC LESTAGE	MM	4414	4414	4414	4414	4414	4414	4414
D - GARDE AU SOL 4RM	MM	350 / 409	350 / 409	350 / 409	350 / 409	350 / 409	350 / 409	350 / 409
E - LARGEUR MINIMUM	MM	2121	2121	2121	2121	2121	2121	2121
F - VOIES AVANT	MM	1427 / 1967	1427 / 1967	1427 / 1967	1427 / 1967	1427 / 1967	1427 / 1967	1427 / 1967
G - VOIES ARRIERE	MM	1292 / 2008	1292 / 2008	1292 / 2008	1292 / 2008	1292 / 2008	1292 / 2008	1292 / 2008
POIDS TOTAL SANS LESTAGE 4RM + (250 KG CABINE)	KG	3650	3650	3650	3650	3650	3650	3650

Légende: ● de série ○ option - non disponible

