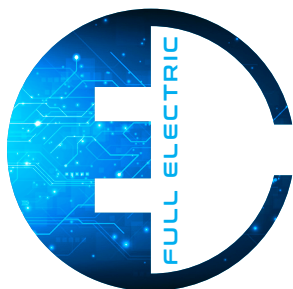




6.26 | 14.42 | 17.40 | 17.45

FULL ELECTRIC

BATTERIE
LITHIUM0
ÉMISSIONSBRUITOSITÉ
RÉDUIT2,6 / 4,5 ton
CAPACITÉ6 / 17 m
HAUTEUR DE LEVAGE



Faresin FULL ELECTRIC est une line-up lancée en 2018 avec la présentation du premier chariot télescopique entièrement électrique. Les machines FULL ELECTRIC sont des bijoux de technologie, conçus et industrialisés par Faresin Industries, qui concrétisent le concept d'écologie efficace : le respect pour l'environnement qui ne renonce pas à la rentabilité et aux performances.

La suppression des émissions de CO2 permet également une utilisation dans des lieux fermés, tels que les entrepôts, les zones logistiques, les activités agricoles, améliorant le niveau de confort et de sécurité au travail. Le faible niveau sonore permet de travailler dans des environnements et lieux de travail où l'utilisation de moteurs à combustion interne n'est pas conseillée.

Les chariots télescopiques Full Electric peuvent être utilisés dans n'importe quelle condition de travail grâce à leur maniabilité et aux 4 roues directrices à traction intégrale.

IDÉALS POUR DES INTERVENTIONS ÉCO-COMPATIBLES

Idéals pour le service de location dans des interventions qui demandent une évaluation d'impact environnemental et d'éco-compatibilité.

SYSTÈME DE VENTILATION

Un système de climatisation, de chauffage et de ventilation, conçu pour travailler de la meilleure façon 365 jours par an. Simplicité de réglage pour trouver la température idéale pour vos besoins.

SECTEURS D'UTILISATION

Les chariots télescopiques Faresin Full Electric sont adaptés à n'importe quel type d'utilisation où un moteur thermique représenterait une grosse limite. Ils peuvent également être utilisés pour effectuer des interventions dans les centres-villes grâce au signal d'avertissement du véhicule en mouvement.

- Centres historiques
- Élevages
- Cellules frigorifiques
- Centres de recyclage
- Zones aéroportuaires
- Agriculture Bio
- Serres et pépinières Centres Logistiques"

SILENCIEUX ET EFFICACES

Les mêmes performances qu'un chariot télescopique conventionnel sans le bruit d'un moteur thermique.

-60% FRAIS DE FONCTIONNEMENT

"Le plus grand investissement lors d'un achat est en moyenne amorti après environ 2 ans de travail, notamment grâce à la suppression de la maintenance liée au moteur diesel."



FULL ELECTRIC 14.42 | 17.40 | 17.45

Une série née pour les grandes hauteurs, avec un bras à trois sections télescopiques pour une hauteur maximale de levage de 17 mètres et une charge maxi de 4.5 t. Les stabilisateurs avant et le nivellement transversal garantissent de meilleures performances et une plus grande stabilité lors du levage à hauteur élevée sur n'importe quel type de terrain.

TOTAL POWER

Le bloc de batteries lithium-ion à haute tension de 45 kW/h à 435 V, alimente deux moteurs électriques, de 51 kW pour la transmission et de 23 kW pour les services. La puissance n'est fournie que lorsque cela est nécessaire, ce qui évite le gaspillage d'énergie et prolonge la durée de la charge.

Grâce à cette puissance extraordinaire, les performances de la nouvelle série Big Range Full Electric n'ont rien à envier aux versions dotées d'un moteur thermique. La gestion optimisée de la transmission offre en effet une force de traction de crête de 44.3 kN et une vitesse maximale de 25 km/h, gérée par une boîte de vitesses à deux vitesses.

UNIVERSAL CHARGE

La recharge de la batterie n'a jamais été si simple. Le système présent à bord permet de recharger les batteries avec le maximum de flexibilité, grâce à une interface unique plug sur la machine et en choisissant librement le type d'alimentation : 220V monophasée, 400V triphasée et borne de recharge rapide.

FAR FULL ELECTRIC

FULL ELECTRIC 6.26

Agile, silencieux et écologique. 6.26 Full Electric Faresin s'adapte à n'importe quel type d'utilisation grâce à la capacité de levage de 2,6 t et à une hauteur maximale de 6m. Jumeau de la version à moteur thermique, il a été créé comme alternative écologique sans compromis.

Il s'agit du premier chariot télescopique Full Electric produit en série au niveau mondial avec des standards de qualité de construction sans égal.

PUISSANCE SILENCIEUSE

Le cœur du chariot se trouve dans le bloc de batterie lithium-ions de 80 V et 315, 420 ou 560 Ah qui alimente deux moteurs électriques, de 30 kW pour la transmission et de 18 kW pour les services. La puissance n'est fournie que lorsque cela est nécessaire, ce qui évite le gaspillage d'énergie et prolonge la durée de la charge.

4 MODES DE RECHARGE

Profitez du Fast charge et réduisez les temps de recharge durant le cycle de travail. Utilisez la charge classique pendant la nuit. Chargeur de batterie « onboard » de série placé à l'intérieur de la machine.

Quatre systèmes de recharge disponibles : intégré en 7,5 heures, intégré rapide 110 A en 3 h, externe 80 A en 5 heures et Fast de 200 A pour recharger dans les 2 heures.

DES MANUTENTIONS SURES ET PRÉCISES

Le système hydraulique est le vrai muscle du chariot télescopique. Dans cette nouvelle série électrique, une installation hydraulique intelligente et puissante a été mise au point pour permettre un débit de 120 l/min et à une pression maximale de 250 bars.

La pompe à débit variable et le distributeur électro-hydraulique proportionnel Flow Sharing garantissent une économie d'énergie importante, une simultanéité de mouvement et une précision de commande.



ESIN LECTRIC

POLYVALENT ET FIABLE

Le 6.26 FULL ELECTRIC est compatible avec les attelages Euro et Faresin et avec une large gamme d'accessoires à usage industriel, agricole ou dans la construction (fourches, bennes, treillis).

Le bras flottant permet par ailleurs de suivre parfaitement le sol en utilisant des balayuses ou des lames.

La transmission à freinage régénératif rend la gestion de la charge efficace même durant les déplacements à l'intérieur du chantier de travail.




**FAR
MATICS**
POWERED BY FARESIN

La gestion des machines de l'entreprise, l'échange d'informations, l'optimisation de la maintenance et le suivi préventif des problèmes seront la norme dans un avenir proche. Tous les télescopiques sont déjà prêts pour les intégrations à venir. Faresin suggère de garantir la valeur de la machine en suivant scrupuleusement les suggestions d'entretien programmé fournies par le fabricant.



CABINE

La cabine Quen Cab a été étudiée pour maximiser le bien-être de l'opérateur en offrant un espace intérieur ample et toutes les commodités nécessaires à une utilisation continue.

Le Joystick de commande hydraulique proportionnel permet de contrôler de manière sûre toutes les fonctions hydrauliques, même dans des conditions de travail difficiles. L'écran couleurs interactif fournit à l'opérateur toutes les informations nécessaires pour l'exploitation de la machine et pour le diagnostic de contrôle.

Enfin, les réglages présents sur le volant et sur le siège sont disposés de manière ergonomique pour favoriser une conduite confortable et des mouvements précis.



FULL ELECTRIC

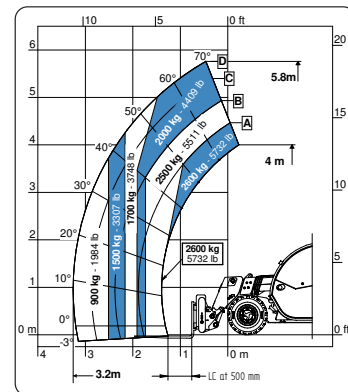
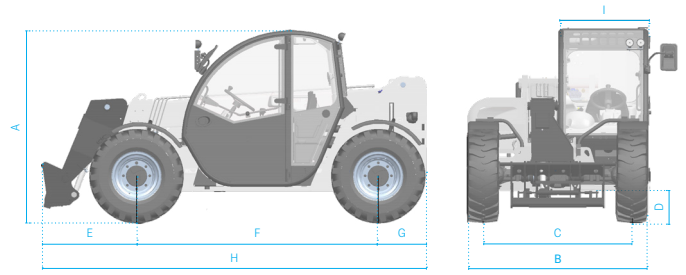
6.26

MODÈLE		6.26
DIMENSIONS		
[A] Hauteur	mm	1935
[B] Largeur	mm	1890
[C] Largeur de la voie	mm	1550
[D] Garde au sol	mm	220
[E] Porte-à-faux avant	mm	990
[F] Empattement	mm	2525
[G] Porte-à-faux arrière	mm	520
[H] Longueur sans crochet de remorque	mm	4035
[I] Largeur de la cabine	mm	960
DÉTAILS		
Nombre de sections d'extension	nr	1
Capacité de charge maximale	kg	2600
Hauteur de levage maximale	m	5,9
Portée horizontale maximale	m	3,2
Portée maximale à la hauteur maximale	m	0,3
Angle d'oscillation	°	155
Poids	kg	4800
CAPACITÉ DU RÉSERVOIR		
Réservoir d'huile hydraulique	l	80
ATTACHEMENT POUR L'ÉQUIPEMENT		
FH		●
EURO		○

NOTE : Dimensions définies sur le modèle avec roues 12-16.5

CONFIGURATIONS		FULL ELECTRIC
TRANSMISSION		
Transmission		électrique
Vitesse	km/h	12
MOTEUR		
Transmission S2	kW	30
Hydraulique S3	kW	18
HYDRAULICS		
Type de pompe		pompe à engrenages
Débit hydraulique	l/bar	80/230
ROUES		
12-16,5		●
12,5-18		○
435/50 19.5		○
Rayon de braquage	m	3,25
VARIOUS		
Joystick		mécanique-électrique proportionnel
Cabine		Queen Cab
Attache rapide		○
Feux de travail LED à l'avant et à l'arrière		○
Flèche flottante		○
Suspension de la flèche		○
Inverseur manuel à 6 voies		○
PEB (prise de force électrique)		○
Flux frontal constant		○
Mode pelleuse		●
CARACTÉRISTIQUES SPÉCIALES		
Climatisation		○
Buzzer avant		○
Farmatics		FULL (2-5 ans)

● Standard ○ Optional

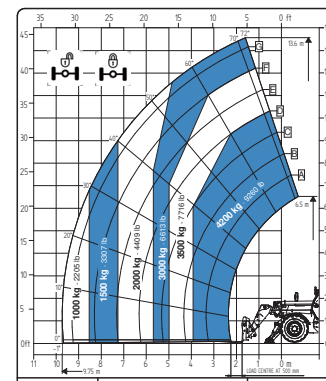
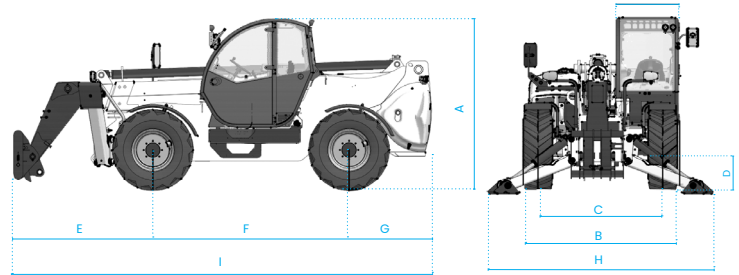


PUISSANCE ET CAPACITÉ DE LA BATTERIE	24 kW/h (315 Ah)	32 kW/h (420 Ah)	43 kW/h (560 Ah)		
AUTONOMIE CYCLE STANDARD INTENSIF (mode eco)	FINO A 3 ORE	FINO A 4 ORE	FINO A 6 ORE		
AUTONOMIA CICLO STANDARD NON INTENSIVO (mode eco)	FINO A 6 ORE	FINO A 8 ORE	FINO A 11 ORE		
CHARGEUR					
CHARGEUR STANDARD MONOPHASÉ SUR LE BORD	0-80%	6 h	8 h 50 m	11 h 20 m	
POWER INPUT 16 A POWER OUTPUT 35 A (effectif)	240 VAC 80 VDC	0-100%	8 h 15 m	11 h 40 m	14 h 50 m
CHARGEUR EXTERNE TRIPHASÉ 400V - 80A	0-80%	3 h 10 m	4 h 30 m	5 h 40 m	
POWER INPUT 18 A POWER OUTPUT 80 A (effectif)	400 VAC 80 VDC	0-100%	4 h 50 m	6 h 20 m	8 h
CHARGEUR EXTERNE TRIPHASÉ 400V - 80A	0-80%	1 h 10 m	1 h 40 m	2 h 10 m	
POWER INPUT 43 A POWER OUTPUT 200 A (effectif)	400 VAC 80 VDC	0-100%	2 h	2 h 45 m	3 h 40 m
CHARGEUR RAPIDE SUR LE BORD	0-80%	2 h 20 m	3 h	3 h 50 m	
POWER INPUT 16 A POWER OUTPUT 110 A (effectif)	400 VAC 80 VDC	0-100%	3 h 20 m	4 h 30 m	5 h 40 m

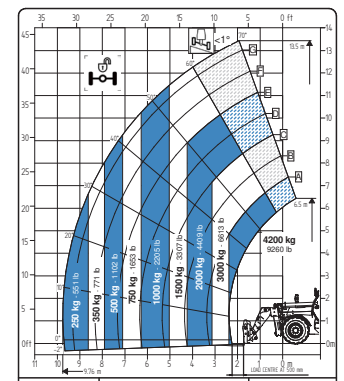
FULL ELECTRIC

14.42 | 17.40 | 17.45

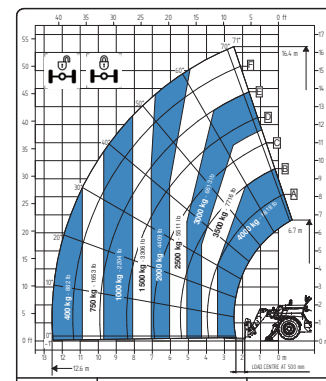
MODÈLES		14.42	17.40	17.45
DIMENSIONS				
[A] Hauteur	mm	2500	2500	2560
[B] Largeur	mm	2331	2331	2360
[C] Largeur de la voie	mm	1862	1862	1832
[D] Garde au sol	mm	280	280	340
[E] Porte-à-faux avant	mm	2180	2330	2330
[F] Empattement	mm	2950	2950	2950
[G] Porte-à-faux arrière	mm	1240	1240	1240
[H] Largeur avec stabilisateurs	mm	3418	3418	3418
[I] Longueur	mm	6370	6520	6520
[L] Largeur de la cabine	mm	960	960	960
DÉTAILS				
Nombre de sections d'extension	nr	2	3	3
Capacité de charge maximale	kg	4200	4000	4500
Hauteur de levage maximale	m	13,6	16,4	16,4
Portée horizontale maximale	m	9,75	12,6	12,6
Portée maximale à la hauteur maximale	m	1,6	2,5	2,5
Angle d'oscillation	°	144	144	144
CAPACITÉ DU RÉSERVOIR				
Réservoir d'huile hydraulique	l	150	150	150
ATTACHEMENT POUR L'ÉQUIPEMENT				
FH		●	●	●



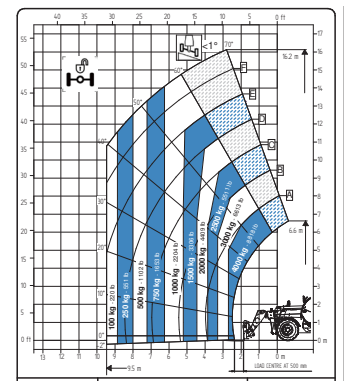
14.42



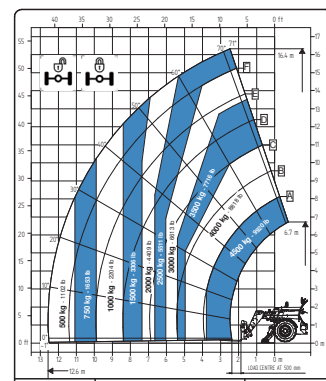
14.42



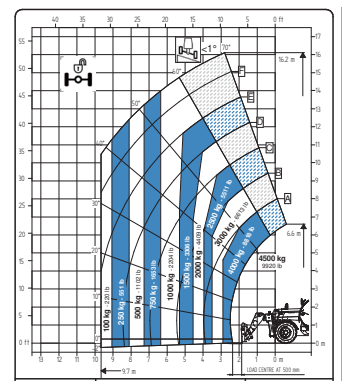
17.40



17.40



17.45



17.45

NOTE : Les dimensions sont définies sur le modèle avec des roues de 20".

CONFIGURATIONS	FULL ELECTRIC	
TRANSMISSION		
Transmission	électrique	
Vitesse	km/h	25
MOTEUR		
Transmission S2	kW	51
Hydraulique S3	kW	23
HYDRAULICS		
Type de pompe	pompe à engrenages	
Débit hydraulique	l/bar	120/250
Distribution	flow sharing	
ROUES		
405/70 20		●
405/70 24		○
445/65 R22.5*		○
Rayon de braquage	m	4,2
VARIOUS		
Joystick	mécanique-électrique proportionnel	
Cabine	Queen Cab	
Attache rapide	○	
Feux de travail LED à l'avant et à l'arrière	○	
Flèche flottante	○	
Suspension de la flèche	○	
Inverseur manuel à 6 voies	○	
PEB (prise de force électrique)	○	
Flux frontal constant	○	
Mode pelleuse	●	
CARACTÉRISTIQUES SPÉCIALES		
Climatisation	○	
Buzzer avant	○	
Farmatics	FULL (2-5 ans)	

* standard on 17.45

● Standard ○ Optional - Non disponible



in f t You Tube i
FARESIN.COM

FARESIN INDUSTRIES SPA HQ

Via dell'Artigianato, 36
36042 Breganze (Vicenza), Italy
Tel. + 39 0445 800300
faresin@faresin.com

FARESIN DEUTSCHLAND GMBH

Steinach B.R. - an der
Frankenhoehe 1
91605 Gallmersgarten, Germany
Tel. +49 9843 9802828
lager@faresin.de

FARESIN DEUTSCHLAND NORD GMBH

Wissmannstr, 59
27755 Delmenhorst, Germany
Tel. +49 4221 800 989-0
info@faresin-nord.de

FARESIN POLAND SP. Z O.O.

ul. Borowiacka 9
87-100 Toruń, Polska
Tel. +48 503 147 811
poland@faresin.com

FARESIN INDUSTRIES FRANCE

2 Rue de l'Avenir
14460 Colombelles, France
Tel + 33 2 31 82 79 61
france@faresin.com

11.2022